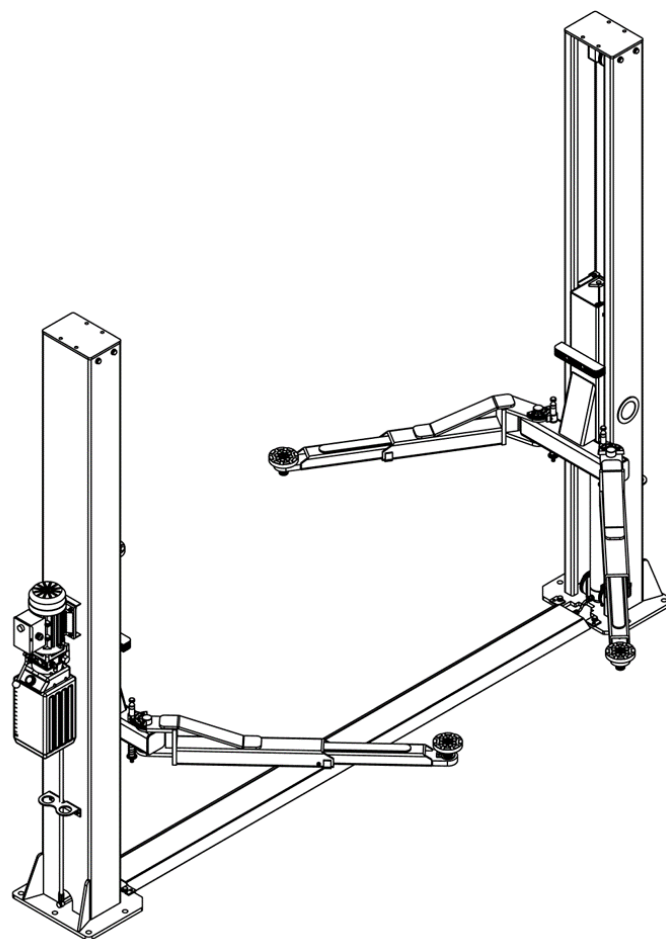




ДВУХСТОЕЧНЫЙ ПОДЪЕМНИК с нижней синхронизацией МОДЕЛЬ ROSSVIK T4

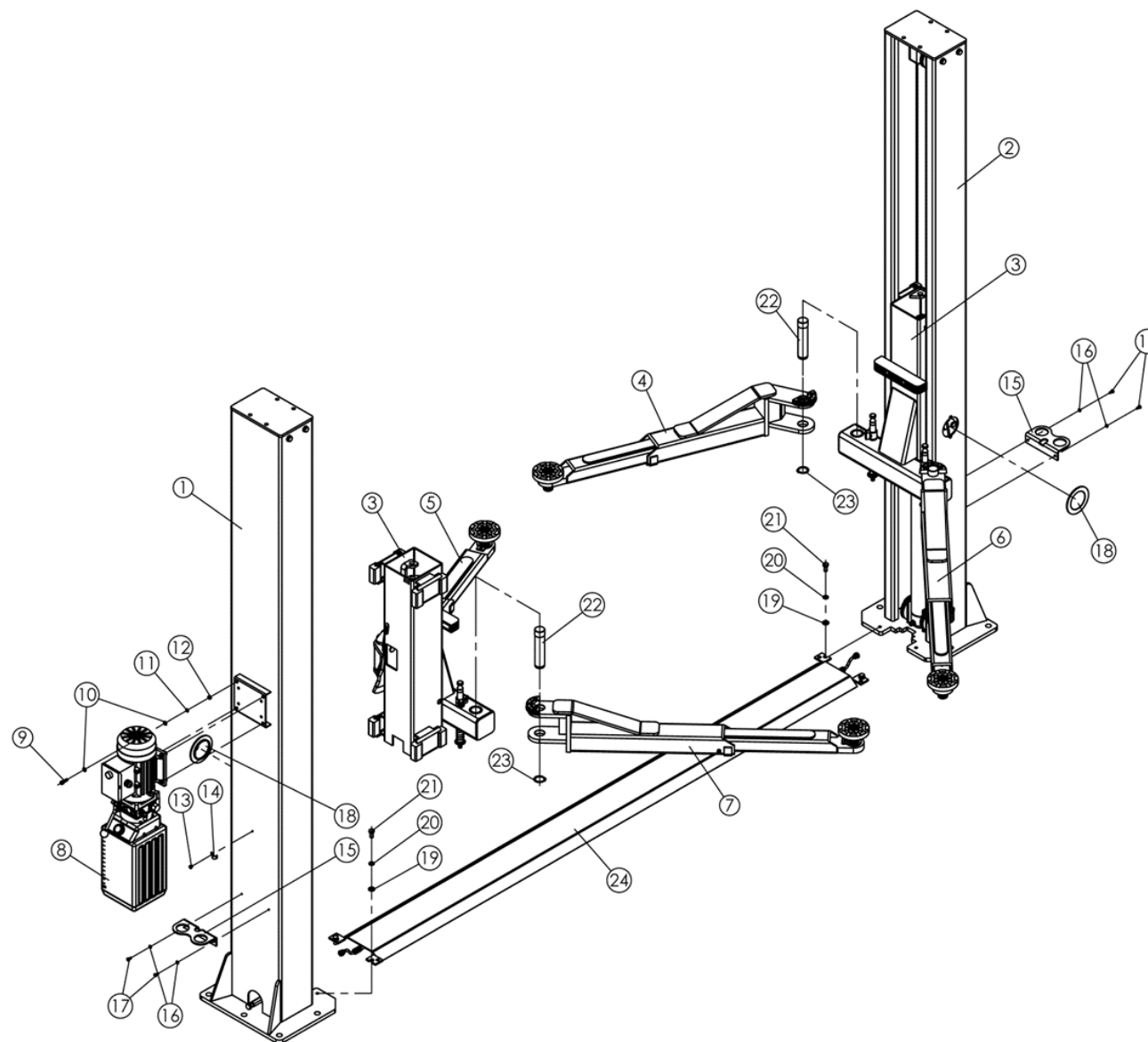
Сборочные чертежи



СОДЕРЖАНИЕ

ОБЩИЙ СБОРОЧНЫЙ ЧЕРТЕЖ	3
СБОРОЧНЫЙ ЧЕРТЕЖ ОСНОВНОЙ СТОЙКИ	5
СБОРОЧНЫЙ ЧЕРТЕЖ ВТОРОСТЕПЕННОЙ СТОЙКИ	7
СБОРОЧНЫЙ ЧЕРТЕЖ КАРЕТКИ	9
СБОРОЧНЫЙ ЧЕРТЕЖ ДЛИННОЙ ЛАПЫ (ПРАВОЙ)	11
СБОРОЧНЫЙ ЧЕРТЕЖ ДЛИННОЙ ЛАПЫ (ЛЕВОЙ)	13
СБОРОЧНЫЙ ЧЕРТЕЖ КОРОТКОЙ ЛАПЫ (ПРАВОЙ)	15
СБОРОЧНЫЙ ЧЕРТЕЖ КОРОТКОЙ ЛАПЫ (ЛЕВОЙ)	17
СБОРОЧНЫЙ ЧЕРТЕЖ ГИДРАВЛИЧЕСКОЙ СИСТЕМЫ	19
СБОРОЧНЫЙ ЧЕРТЕЖ НАСОСНОЙ СТАНЦИИ	21
СБОРОЧНЫЙ ЧЕРТЕЖ СТАЛЬНОГО ТРОСА	23

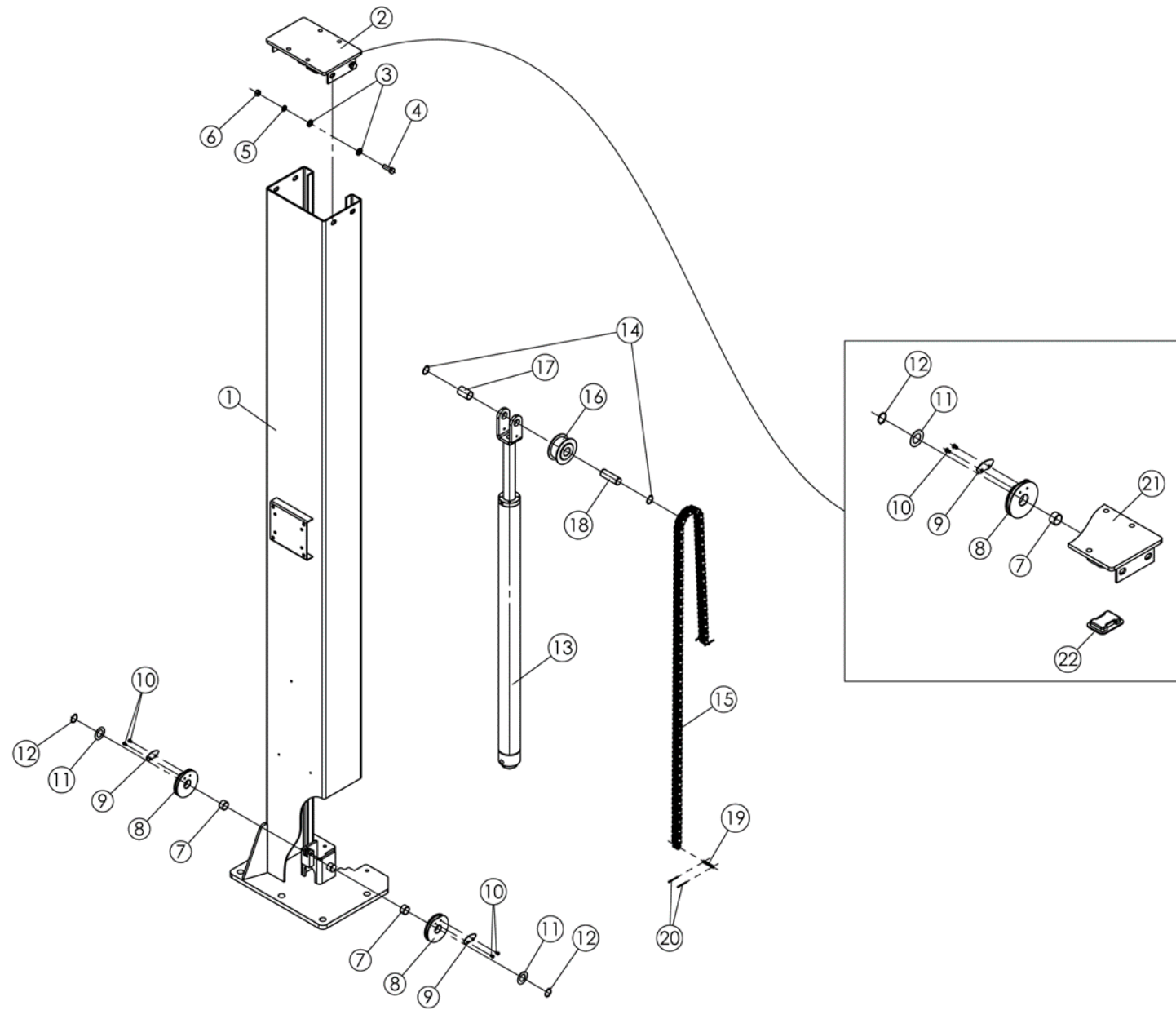
ОБЩИЙ СБОРОЧНЫЙ ЧЕРТЕЖ



ДЕТАЛИ ОБЩЕГО СБОРОЧНОГО ЧЕРТЕЖА

№	Артикул	Наименование детали	Размер	Кол-во	Примечание
1	BN-2.40ЕМ-A-1000-00A	Основная стойка	360*450*2826	1	Сборочный чертеж
2	BN-2.40ЕМ-A-1000-00B	Второстепенная стойка	360*450*2826	1	Сборочный чертеж
3	BN-2.40ЕМ-A-2000-00	Каретка	60*2123*304	2	Сборочный чертеж
4	BN-2.40ЕМ-C-3000-00B	Длинная лапа 705-1045 левая	705-1045	1	Сборочный чертеж
5	BN-2.40ЕМ-C-3000-00A	Длинная лапа 705-1045 правая	705-1045	1	Сборочный чертеж
6	BN-2.40ЕМ-C-3000-00C	Короткая лапа 828-1228 правая	828-1228	1	Сборочный чертеж
7	BN-2.40ЕМ-C-3000-00D	Короткая лапа 828-1228 левая	828-1228	1	Сборочный чертеж
8	Нет	Гидростанция	-	1	Сборочный чертеж
9	Нет	Болт с шестигранной головкой	M8*25	4	Оцинкованная деталь
10	Нет	Плоская прокладка	M8	4	Оцинкованная деталь
11	Нет	Пружинная шайба	M8	4	Оцинкованная деталь
12	Нет	Гайка	M8	4	Оцинкованная деталь
13	Нет	Винт с крестообразным шлицем	M6*8	1	Оцинкованная деталь
14	BN-2.40ЕМ-A-1000-05	Кольцо масляного шланга	13*14.5*32	1	Оцинкованная деталь
15	BN-2.40ЕМ-A-1000-06	Кронштейн для адаптера	90*42*176	1	Окрашенная деталь
16	Нет	Плоская прокладка	M6	4	Оцинкованная деталь
17	Нет	Винт с крестообразным шлицем	M6*14	4	Оцинкованная деталь
18	BN-2.40ЕМ-A-1000-04	Заглушка	Ø117.5*13	2	
19	Нет	Плоская прокладка	M12	4	Оцинкованная деталь
20	Нет	Пружинная шайба	M12	4	Оцинкованная деталь
21	Нет	Болт с шестигранной головкой	M12*25	4	Оцинкованная деталь
22	BN-2.40ЕМ-A-3000-05	Палец	Ø38*175	4	Оцинкованная деталь
23	Нет	Пружинное стопорное кольцо	Ø30	4	Черненная деталь
24	BN-2.40ЕМ-A-4000-01-00	Крышка напольной пластины	34*220*2705	1	Окрашенная деталь

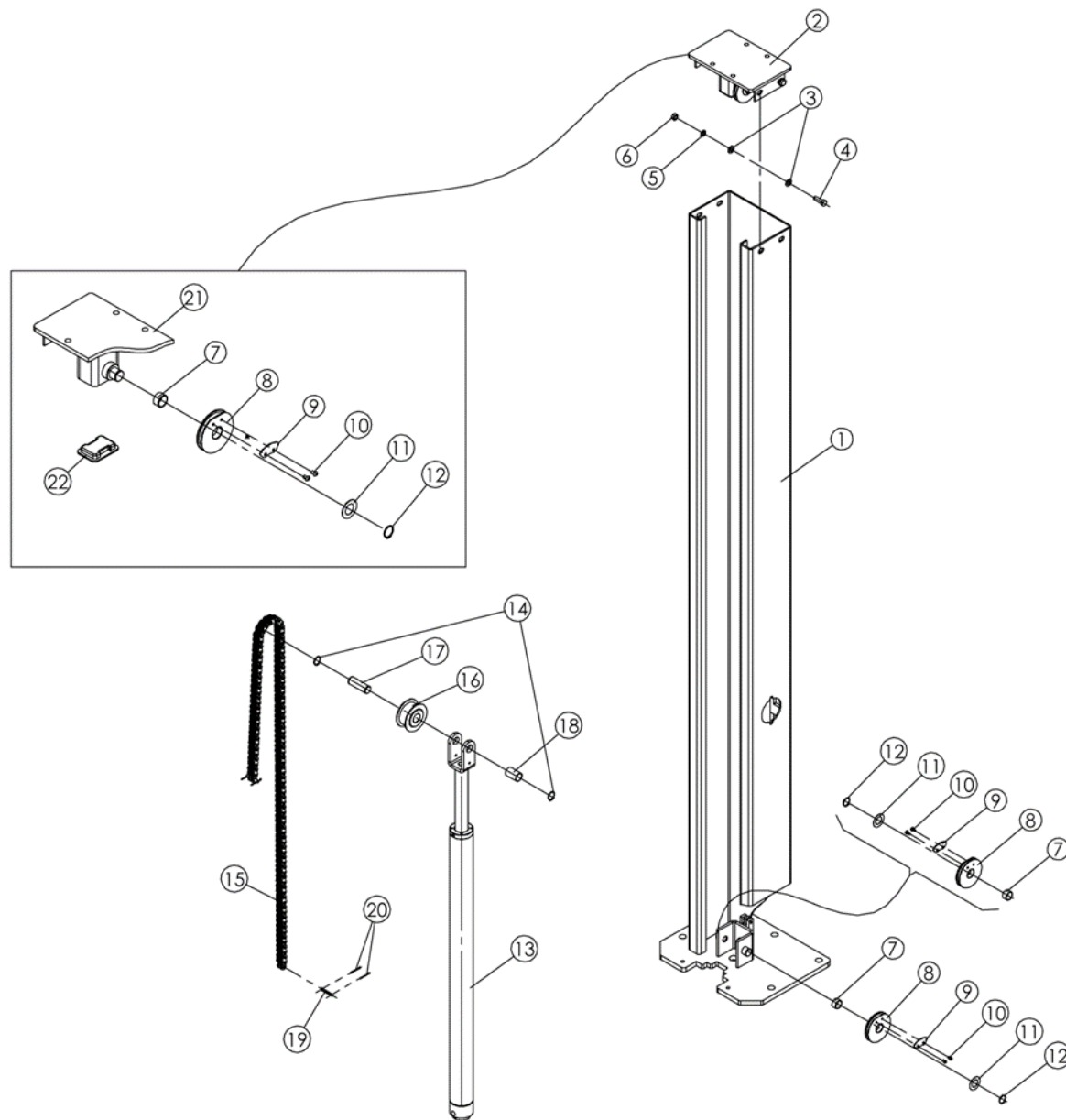
СБОРОЧНЫЙ ЧЕРТЕЖ ОСНОВНОЙ СТОЙКИ



ДЕТАЛИ СБОРОЧНОГО ЧЕРТЕЖА ОСНОВНОЙ СТОЙКИ

№	Артикул	Наименование детали	Размер	Кол-во	Примечание
1	BN-2.40ЕМ-A-1000-01-00	Правая стойка управления	360*450*2826	1	Окрашенная деталь
2	BN-2.40ЕМ-A-1000-03-00A	Верхняя крышка стойки	360*450*2826	1	Сборочный чертеж
3	Нет	Плоская прокладка	M12	8	Оцинкованная деталь
4	Нет	Болт с шестигранной головкой	M12*35	4	Оцинкованная деталь
5	Нет	Пружинная шайба	M12	4	Оцинкованная деталь
6	Нет	Гайка	M12	4	Оцинкованная деталь
7	Нет	Подшипник	SF-2515	3	Оцинкованная деталь
8	BN-2.40ЕМ-A-1000-03-03	Ролик для стального троса	Φ 98*15	3	Оцинкованная деталь
9	BN-2.40ЕМ-A-1000-03-05	Подшипник	27.41*57.19*2	3	Оцинкованная деталь
10	Нет	Болт с шестигранной головкой	M6*10	6	Оцинкованная деталь
11	BN-2.40ЕМ-A-1000-03-04	Прокладка для ролика	Ø45*1	3	Оцинкованная деталь
12	Нет	Стопорное кольцо	Ø30	3	Черенная деталь
13	BN-2.40ЕМ-A-5000-01	Цилиндр	1200*920	1	Деталь в сборе
14	Нет	Стопорное кольцо	Ø25	2	Черенная деталь
15	BN-2.40ЕМ-A-6000-01	Цепь	644 (119 звеньев)	1	
16	BN-2.40ЕМ-A-5000-03	Ролик для цепи	Ø94*45	1	Оцинкованная деталь
17	Нет	Подшипник	SF-2545	1	
18	BN-2.40ЕМ-A-5000-04	Вал ролика цепи	Ø25*76	1	Оцинкованная деталь
19	BN-2.40ЕМ-A-6000-01A	Палец цепи	Ø7.8*55	2	Оцинкованная деталь
20	Нет	Палец	Ø2.5*35	4	Оцинкованная деталь
21	BN-2.40ЕМ-A-1000-03-01-00	Нижняя крышка стойки	183*280*94	1	Окрашенная деталь
22	BN-2.40ЕМ-A-1000-03-02	Кожух	60*80*14	1	

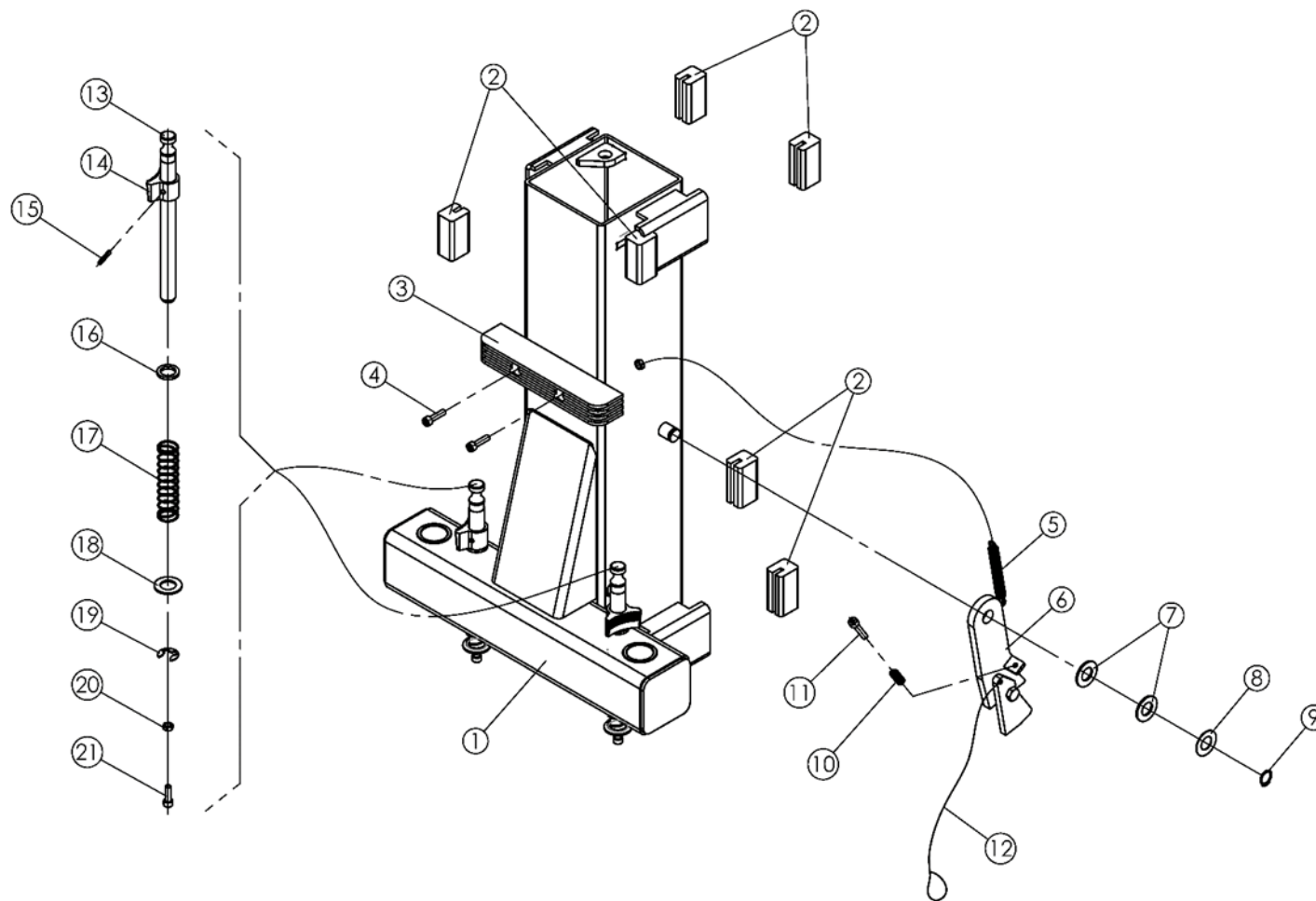
СБОРОЧНЫЙ ЧЕРТЕЖ ВТОРОСТЕПЕННОЙ СТОЙКИ



ДЕТАЛИ СБОРОЧНОГО ЧЕРТЕЖА ВТОРОСТЕПЕННОЙ СТОЙКИ

№	Артикул	Наименование детали	Размер	Кол-во	Примечание
1	BN-2.40ЕМ-A-1000-02-00	Второстепенная стойка	360*450*2816	1	Окрашенная деталь
2	BN-2.40ЕМ-A-1000-03-00A	Верхняя крышка стойки	183*280*113	1	Сборочный чертеж
3	Нет	Плоская прокладка	M12	8	Оцинкованная деталь
4	Нет	Болт с шестигранной головкой	M12*35	4	Оцинкованная деталь
5	Нет	Пружинная шайба	M12	4	Оцинкованная деталь
6	Нет	Гайка	M12	4	Оцинкованная деталь
7	Нет	Подшипник	SF-2,2515	3	Оцинкованная деталь
8	BN-2.40ЕМ-A-1000-03-03	Ролик для стального троса	Ø 98*15	3	Оцинкованная деталь
9	BN-2.40ЕМ-A-1000-03-05	Подшипник	27.41*57.19*2	3	Оцинкованная деталь
10	Нет	Болт с шестигранной головкой	M6*10	6	Оцинкованная деталь
11	BN-2.40ЕМ-A-1000-03-04	Прокладка для ролика	Ø45*1	3	Оцинкованная деталь
12	Нет	Стопорное кольцо	Ø30	3	Черненная деталь
13	BN-2.40ЕМ-A-5000-02	Цилиндр	1200*920	1	Деталь в сборе
14	Нет	Стопорное кольцо	Ø25	2	Черненная деталь
15	BN-2.40ЕМ-A-6000-01	Цепь	644 (119 звеньев)	1	
16	BN-2.40ЕМ-A-5000-03	Ролик для цепи	Ø94*45	1	Оцинкованная деталь
17	Нет	Подшипник	SF-2545	1	
18	BN-2.40ЕМ-A-5000-04	Вал ролика цепи	Ø25*76	1	Оцинкованная деталь
19	BN-2.40ЕМ-A-6000-01A	Палец цепи	Ø7.8*55	2	Оцинкованная деталь
20	Нет	Палец	Ø2.5*35	4	Оцинкованная деталь
21	BN-2.40ЕМ-A-1000-03-01-00	Нижняя крышка стойки	183*280*94	1	Окрашенная деталь
22	BN-2.40ЕМ-A-1000-03-02	Кожух	60*80*14	1	

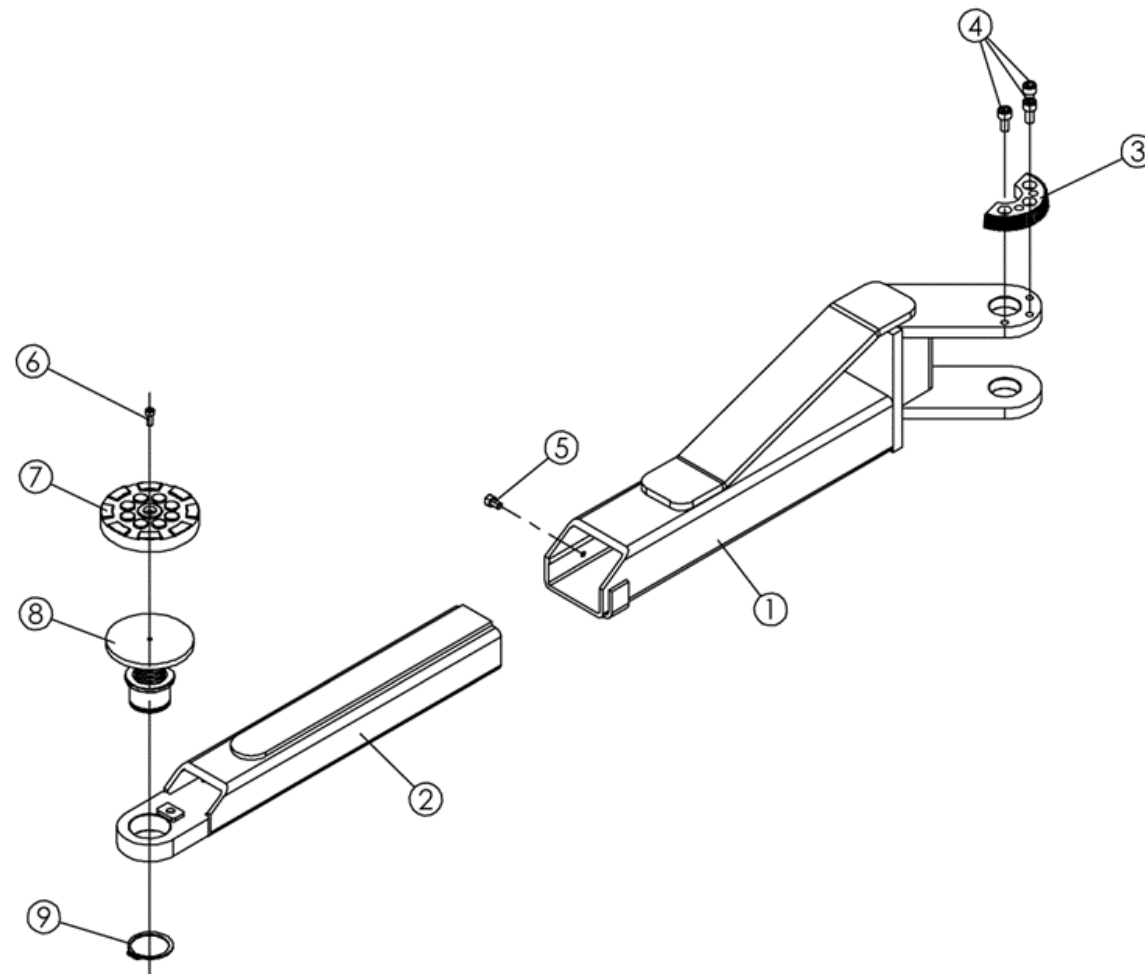
СБОРОЧНЫЙ ЧЕРТЕЖ КАРЕТКИ



ДЕТАЛИ СБОРОЧНОГО ЧЕРТЕЖА КАРЕТКИ

№	Артикул	Наименование детали	Размер	Кол-во	Примечание
1	BN-2.40EM-A-2000-01-00	Каретка	530*840*283	1	Окрашенная деталь
2	BN-2.40EM-A-2000-04	Ползунок	31*38*70	8	
3	BN-2.40EM-A-2000-03	Резиновый кожух	52*35*250	1	
4	Нет	Болт с шестигранной головкой	8*30	2	Оцинкованная деталь
5	BN-2.40EM-A-2000-02-03.	Предохранительная пружина	Ø11.6*93	1	Черненная деталь
6	BN-2.40EM-A-2000-02-01-00	Предохранительный фиксатор	39.5*78*236	1	Оцинкованная деталь
7	BN-2.40EM-A-2000-05A	Плоская прокладка	Ø40*2.5	2	Оцинкованная деталь
8	BN-2.40EM-A-2000-05B	Плоская прокладка	Ø40*1	1	Оцинкованная деталь
9	Нет	Стопорное кольцо	Ø20	1	Черненная деталь
10	BN-2.40EM-A-2000-02-02	Предохранительная пружина	Ø12.1*27	1	Черненная деталь
11	Нет	Болт с шестигранной головкой	8*40	1	Оцинкованная деталь
12	Нет	Шнур предохранительного фиксатора	Ø2.5*500	1	Деталь в сборе
13	BN-2.40EM-A-2000-06	Палец	Ø22*290	2	Оцинкованная деталь
14	BN-2.40EM-A-2000-07	Кронштейн	54*39*30	2	Оцинкованная деталь
15	Нет	Штифт	5*35	2	Черненная деталь
16	BN-2.40EM-A-2000-09	Плоская прокладка	Ø32*4	2	Оцинкованная деталь
17	BN-2.40PM-A-2000-04	Пружина	Ø28*165	2	Оцинкованная деталь
18	Нет	Плоская прокладка	Ø40*2.5	2	Оцинкованная деталь
19	Нет	Стопорное кольцо	Ø15*1.5	2	Черненная деталь
20	Нет	Гайка	M8	2	Оцинкованная деталь
21	Нет	Болт с шестигранной головкой	M8*25	2	Оцинкованная деталь

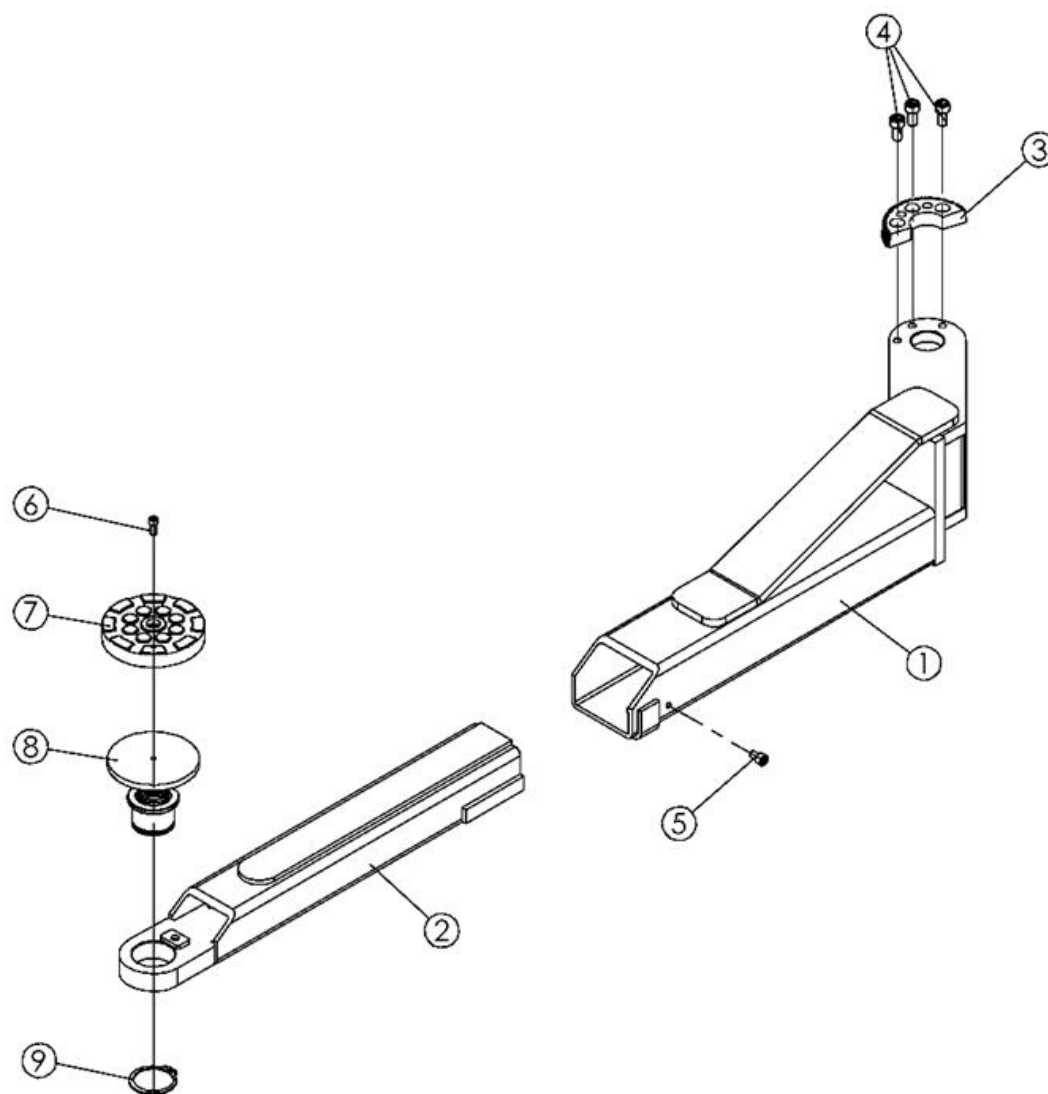
СБОРОЧНЫЙ ЧЕРТЕЖ ДЛИННОЙ ЛАПЫ (ЛЕВОЙ)



ДЕТАЛИ СБОРОЧНОГО ЧЕРТЕЖА ДЛИННОЙ ЛАПЫ (ЛЕВОЙ)

№	Артикул	Наименование детали	Размер	Кол-во	Примечание
1	BN-2.40ЕМ-С-3000-02-00	Внешняя деталь длинной лапы 705-1045 левой	190*202.8*685	1	Окрашенная деталь
2	BN-2.40ЕМ-С-3000-04-00	Внутренняя деталь длинной лапы 705-1045 левой	86*66*605	1	Окрашенная деталь
3	BN-2.40ЕМ-А-3000-04	Стопорный механизм	106.25*51.63*18	1	Оцинкованная деталь
4	Нет	Болт с шестигранной головкой	M10*20	3	Оцинкованная деталь
5	Нет	Болт с шестигранной головкой	8*12	1	Оцинкованная деталь
6	Нет	Болт с шестигранной головкой	6*16	1	Оцинкованная деталь
7	BN-2.40ЕМ-А-3000-06-04	Резиновая проставка	Ø120*20	1	
8	BN-2.40ЕМ-А-3000-06-00А	Приемная пластина	Ø107*74	1	Деталь в сборе
9	Нет	Стопорное кольцо	Ø50	1	Черненная деталь

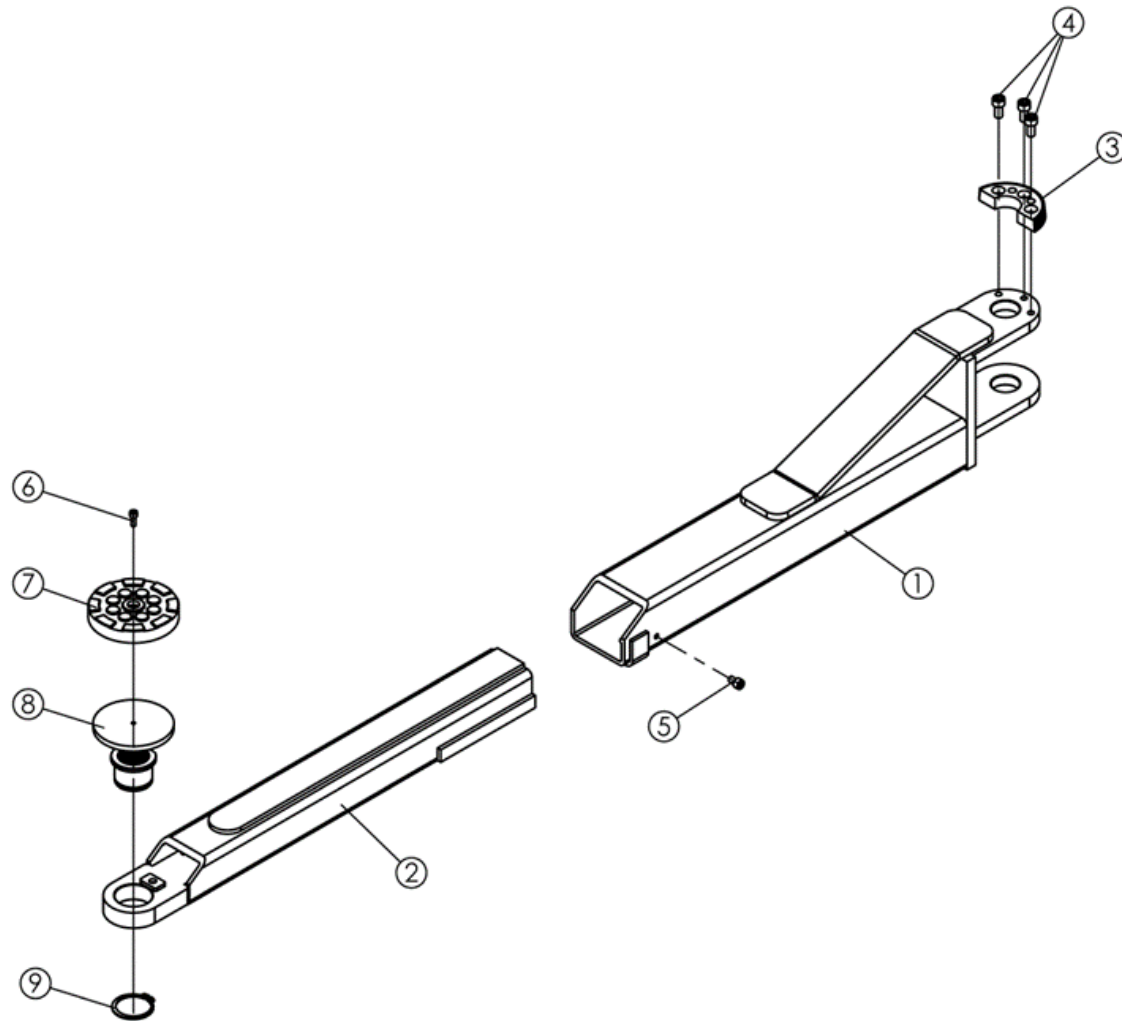
СБОРОЧНЫЙ ЧЕРТЕЖ ДЛИННОЙ ЛАПЫ (ПРАВОЙ)



ДЕТАЛИ СБОРОЧНОГО ЧЕРТЕЖА ДЛИННОЙ ЛАПЫ (ПРАВОЙ)

№	Артикул	Наименование детали	Размер	Кол-во	Примечание
1	BN-2.40ЕМ-С-3000-01-00	Внешняя деталь длинной лапы 705-1045 правой	190*202.8*685	1	Окрашенная деталь
2	BN-2.40ЕМ-С-3000-03-00	Внутренняя деталь длинной лапы 705-1045 правой	86*66*605	1	Окрашенная деталь
3	BN-2.40ЕМ-А-3000-04	Стопорный механизм	106.25*51.63*18	1	Оцинкованная деталь
4	Нет	Болт с шестигранной головкой	M10*20	3	Оцинкованная деталь
5	Нет	Болт с шестигранной головкой	8*12	1	Оцинкованная деталь
6	Нет	Болт с шестигранной головкой	6*16	1	Оцинкованная деталь
7	BN-2.40ЕМ-А-3000-06-04	Резиновая проставка	Ø120*20	1	
8	BN-2.40ЕМ-А-3000-06-00А	Приемная пластина	Ø107*74	1	Деталь в сборе
9	Нет	Стопорное кольцо	Ø50	1	Черненная деталь

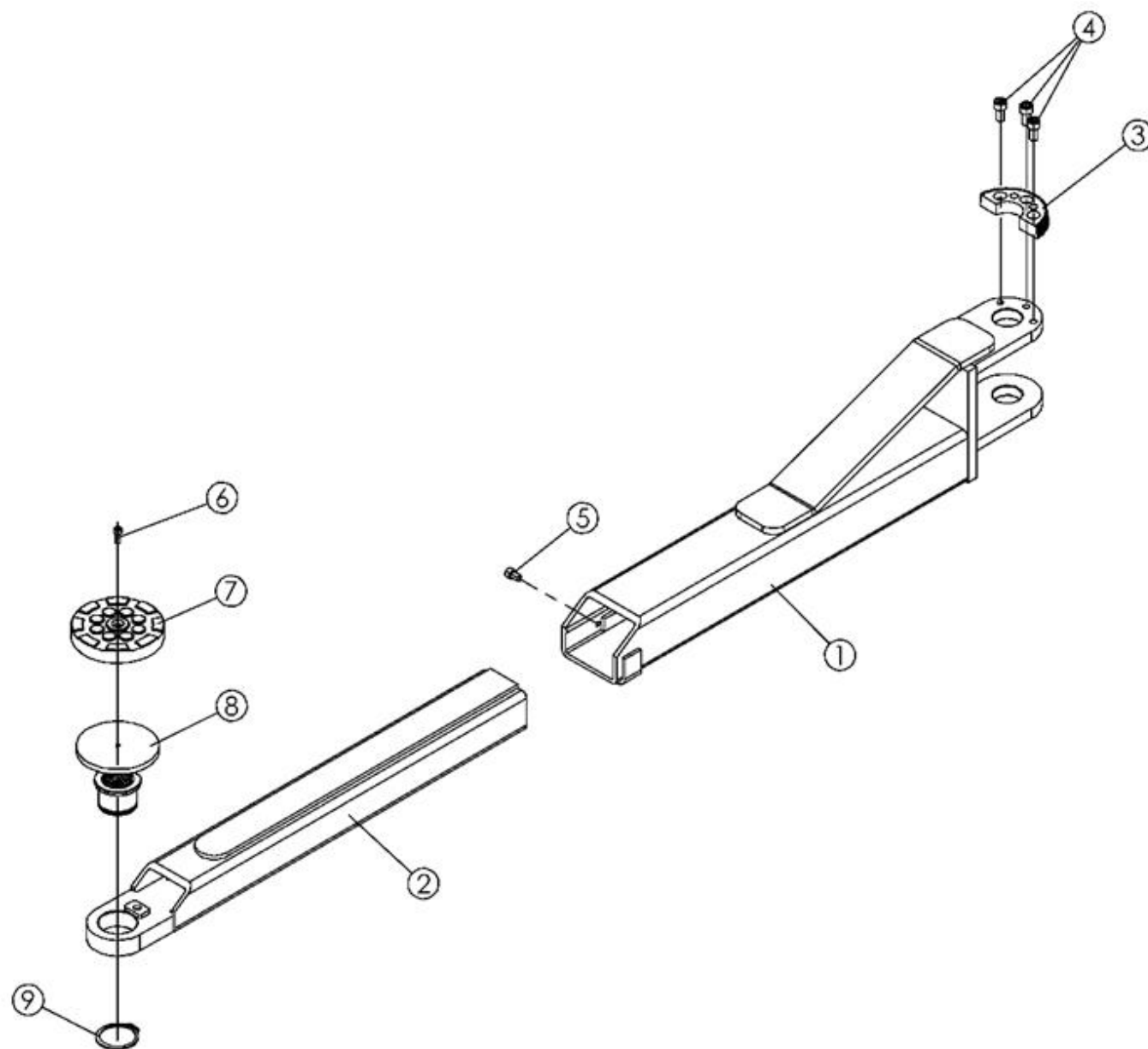
СБОРОЧНЫЙ ЧЕРТЕЖ КОРОТКОЙ ЛАПЫ (ПРАВОЙ)



ДЕТАЛИ СБОРОЧНОГО ЧЕРТЕЖА КОРОТКОЙ ЛАПЫ (ПРАВОЙ)

№	Артикул	Наименование детали	Размер	Кол-во	Примечание
1	BN-2.40ЕМ-С-3000-05-00	Внешняя деталь короткой лапы 828-1228 правой	110*190*808	1	Окрашенная деталь
2	BN-2.40ЕМ-С-3000-07-00	Внутренняя деталь короткой лапы 828-1228 правой	86*66*746	1	Окрашенная деталь
3	BN-2.40ЕМ-А-3000-04	Стопорный механизм	106.25*51.63*18	1	Оцинкованная деталь
4	Нет	Болт с шестигранной головкой	M10*20	3	Оцинкованная деталь
5	Нет	Болт с шестигранной головкой	8*12	1	Оцинкованная деталь
6	Нет	Болт с шестигранной головкой	6*16	1	Оцинкованная деталь
7	BN-2.40ЕМ-А-3000-06-04	Резиновая проставка	Ø120*20	1	
8	BN-2.40ЕМ-А-3000-06-00А	Приемная пластина	Ø107*74	1	Деталь в сборе
9	Нет	Стопорное кольцо	Ø50	1	Черненная деталь

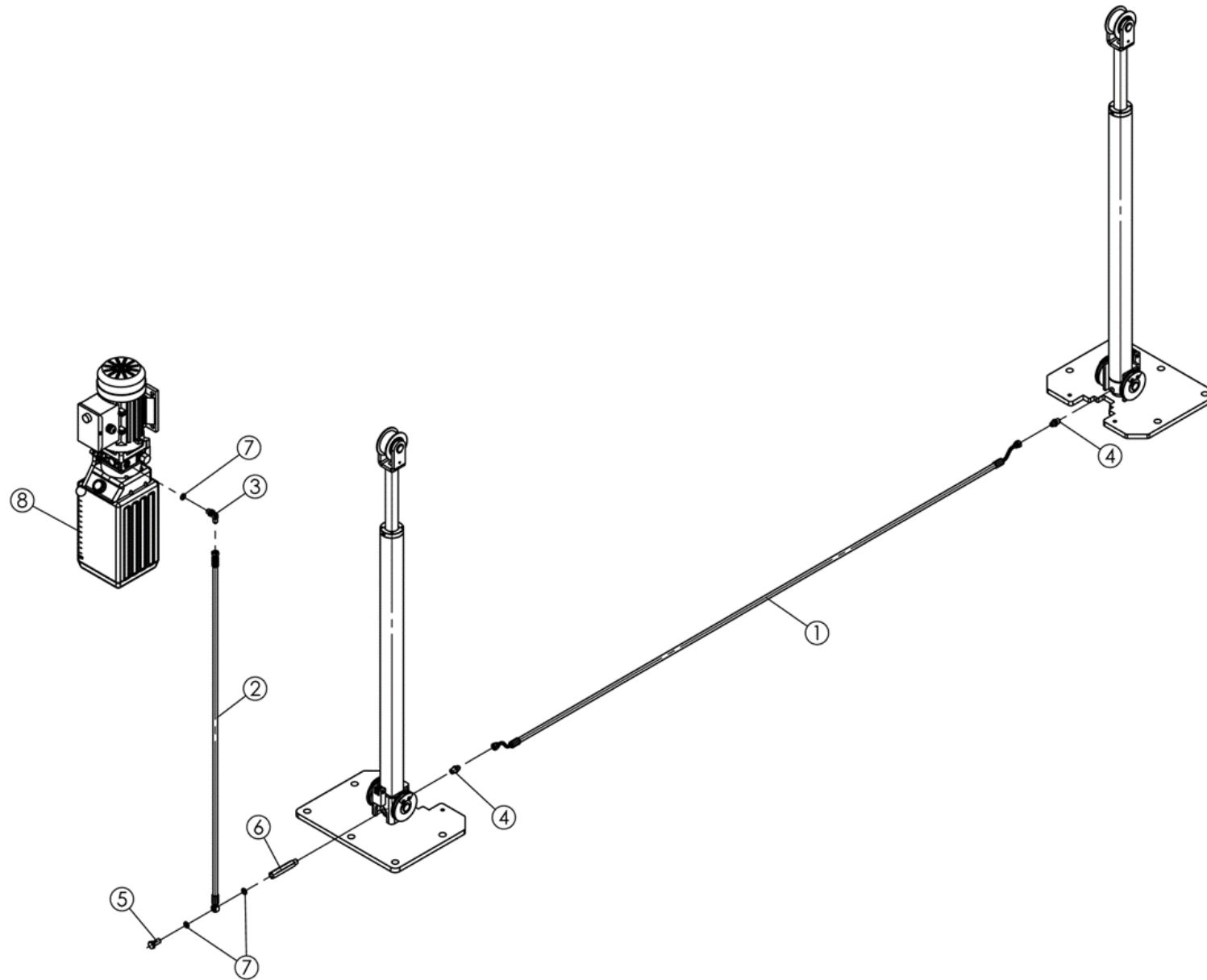
СБОРОЧНЫЙ ЧЕРТЕЖ КОРОТКОЙ ЛАПЫ (ЛЕВОЙ)



ДЕТАЛИ СБОРОЧНОГО ЧЕРТЕЖА КОРОТКОЙ ЛАПЫ (ЛЕВОЙ)

№	Артикул	Наименование детали	Размер	Кол-во	Примечание
1	BN-2.40ЕМ-С-3000-06-00	Внешняя деталь короткой лапы 828-1228 левой	110*190*808	1	Окрашенная деталь
2	BN-2.40ЕМ-С-3000-08-00	Внутренняя деталь короткой лапы 828-1228 левой	86*66*746	1	Окрашенная деталь
3	BN-2.40ЕМ-А-3000-04	Стопорный механизм	106.25*51.63*18	1	Оцинкованная деталь
4	Нет	Болт с шестигранной головкой	M10*20	3	Оцинкованная деталь
5	Нет	Болт с шестигранной головкой	8*12	1	Оцинкованная деталь
6	Нет	Болт с шестигранной головкой	6*16	1	Оцинкованная деталь
7	BN-2.40ЕМ-А-3000-06-04	Резиновая проставка	Ø120*20	1	
8	BN-2.40ЕМ-А-3000-06-00А	Приемная пластина	Ø107*74	1	Деталь в сборе
9	Нет	Стопорное кольцо	Ø50	1	Черненная деталь

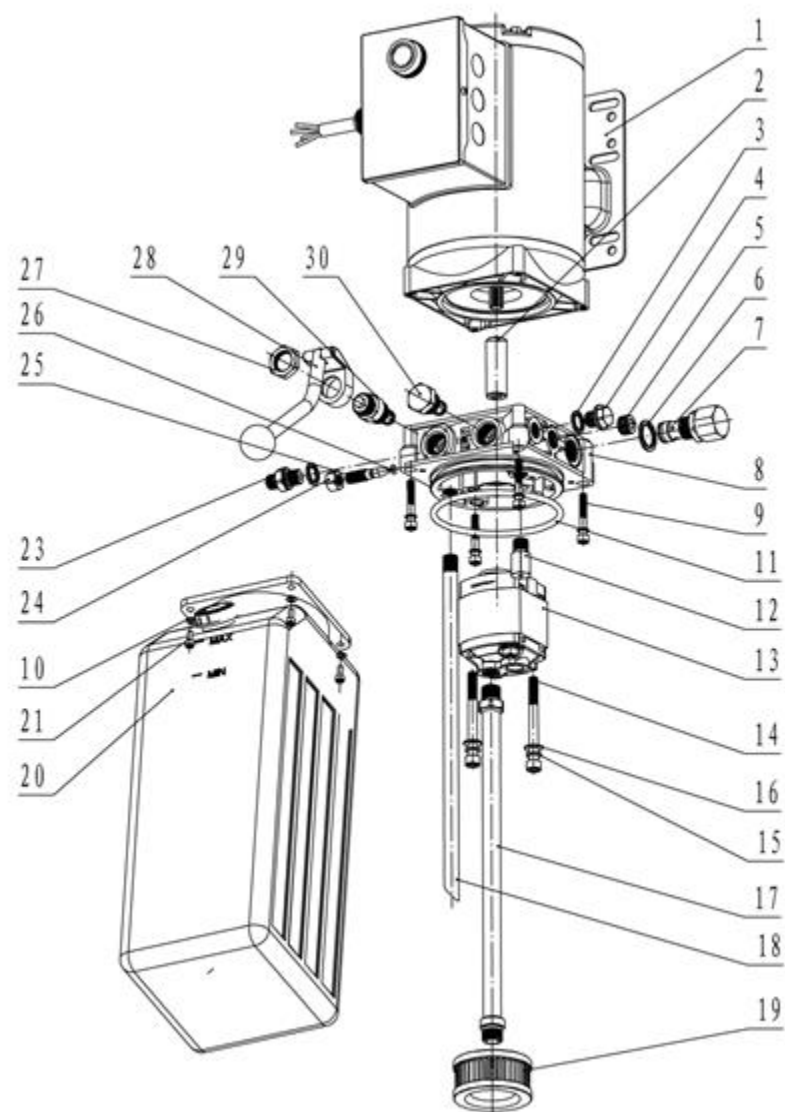
СБОРОЧНЫЙ ЧЕРТЕЖ ГИДРАВЛИЧЕСКОЙ СИСТЕМЫ



ДЕТАЛИ СБОРОЧНОГО ЧЕРТЕЖА ГИДРАВЛИЧЕСКОЙ СИСТЕМЫ

№	Артикул	Наименование детали	Размер	Кол-во	Примечание
1	BN-2.40ЕМ-А-7000-02	Масляный шланг, устанавливаемый в пластине основания 2860	2-М14*1.5-L=2860	1	Окрашенная деталь
2	BN-2.40ЕМ-А-7000-03	Масляный шланг насосной станции 1365	Ø14.5-М14*1.5-L=1365	1	Окрашенная деталь
3	BN-2.40ЕМ-А-7000-04	Соединение	2-М14*1.5-L=39*42	1	Оцинкованная деталь
4	BN-2.40ЕМ-А-7000-05	Соединение	ZG3/8-L=34	2	Оцинкованная деталь
5	BN-2.40ЕМ-А-7000-06	Соединение цилиндра и масляного шланга	М14*1.5-L=38	1	Оцинкованная деталь
6	BN-2.40ЕМ-А-7000-07	Соединение цилиндра	ZG3/8-L=110	1	Оцинкованная деталь
7	Нет	Плоская прокладка	М14	3	
8a	Нет	Насосная станция	220/230 В 2,2 Квт 50 Гц	1	Деталь в сборе
8b	Нет	Насосная станция	380/400 В 2,2 кВт 50 Гц	1	Черненная деталь

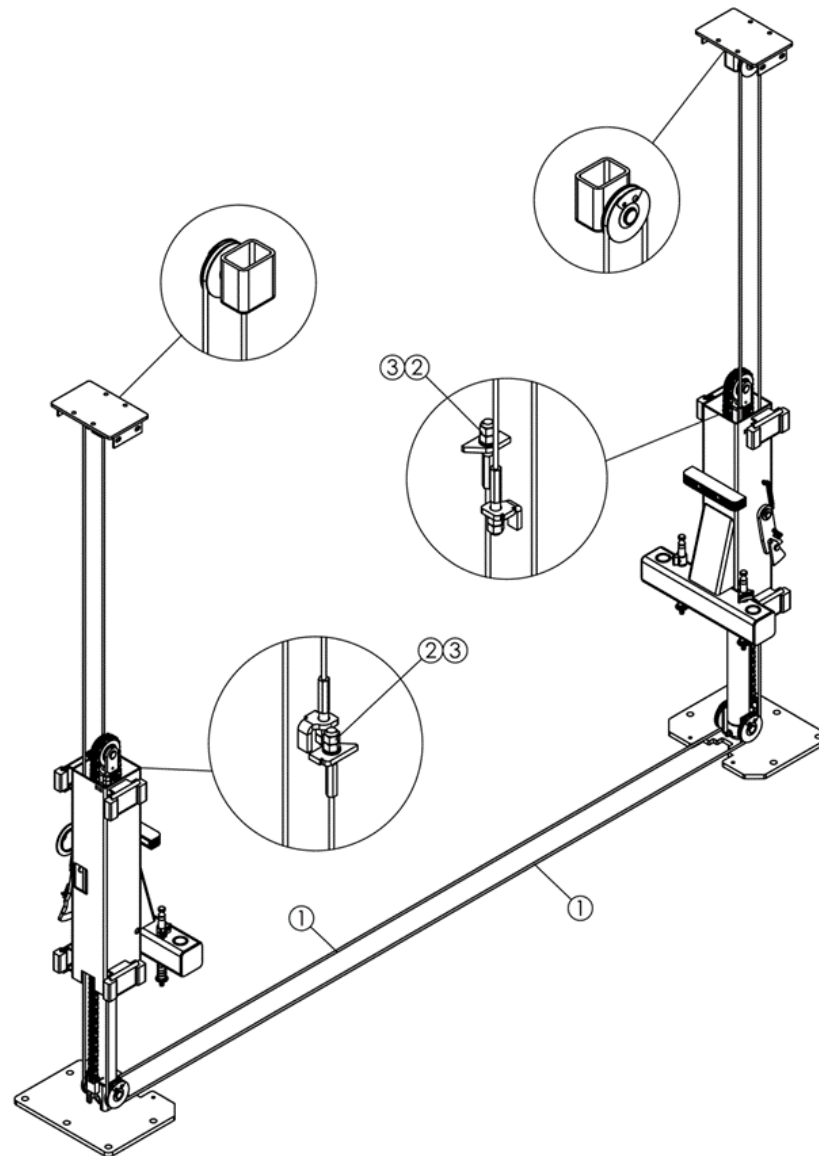
СБОРОЧНЫЙ ЧЕРТЕЖ НАСОСНОЙ СТАНЦИИ (8а-8b)



ДЕТАЛИ СБОРОЧНОГО ЧЕРТЕЖА НАСОСНОЙ СТАНЦИИ

№	Артикул	Наименование детали	Кол-во	Примечание
1	AM13-4HAC-3BA1	Пластина для крепления	1	
2	YBZ-E2.1Y1W14/1-01	Соединительная муфта	1	54мм
3	JB982-77	Уплотнительная прокладка	2	14
4	JB/ZQ4450-2006	Болт с шестигранной головкой	1	M14x1,5
5	JB/ZQ4447-2006	Заглушка слива масла	1	Рабочая температура 60°C
6	JB982-77	Уплотнительная прокладка	1	20
7	YBZ-E2D311/1-04	Предохранительный клапан в сборе	1	Максимальное давление 22 МПа
8	YLBZ-A1BK-1	Коллектор	1	
9	NLJLD-M6X50	Винт с шестигранной головкой	4	
10	GB/T 95	Шайба	4	
11	GB/T3452.1-2005	Уплотнительное кольцо	1	109x5,3
12	HCF-Z1/4	Промывочный клапан в сборе	1	
13	CBKA-F2.7F	Шестеренный масляный насос	1	Производительность 2,8мл/об
14	GB/Y70.1-2000	Винт с шестигранной головкой	2	M8x80
15	GB/T859-1987	Пружинная шайба	2	8
16	GB/T95-1985	Плоская шайба	2	8
17	YBZ-F2.1D4H1/1-02	Впускной масляный патрубок	1	350мм
18	YBZ-E3D311/1-01	Выпускной масляный патрубок	1	396мм
19	YBZ-E2D311/1-10	Масляный фильтр	1	
20	YBZ-SLYX-10L	Пластиковый топливный бак	1	10л
21	GB/T 70.1	Винт с шестигранной головкой	4	
22	YBZ-BT-G3/8''	Вентилятор в сборе	1	
23	YBZ-E3D4H1/3	Соединение	1	
24	GB/T6171-2000	Шестигранная гайка	1	M10x1
25	YBZ-E2D311/1-11	Регулировочный винт	1	
26	GB/T3452.1-2005	Уплотнительное кольцо	1	5x1,8
27	YBZ-E2D311/1-02/4	Гайка	1	
28	YBZ-E2D311/1-02-B	Масляный сливной клапан	1	
29	YBZ-E2D311/1-02-A	Ручной клапан	1	
30	YBZ-E2D311/1-03	Обратный клапан	1	

СБОРОЧНЫЙ ЧЕРТЕЖ СТАЛЬНОГО ТРОСА



ДЕТАЛИ СБОРОЧНОГО ЧЕРТЕЖА СТАЛЬНОГО ТРОСА

№	Артикул	Наименование детали	Размер	Кол-во	Примечание
1	BN-2.40ЕМ-А-7000-01	Стальной трос 8750	Ø8*8750	2	Оцинкованная деталь
2	Нет	Плоская прокладка	M16	4	Оцинкованная деталь
3	Нет	Гайка	M16	4	Оцинкованная деталь